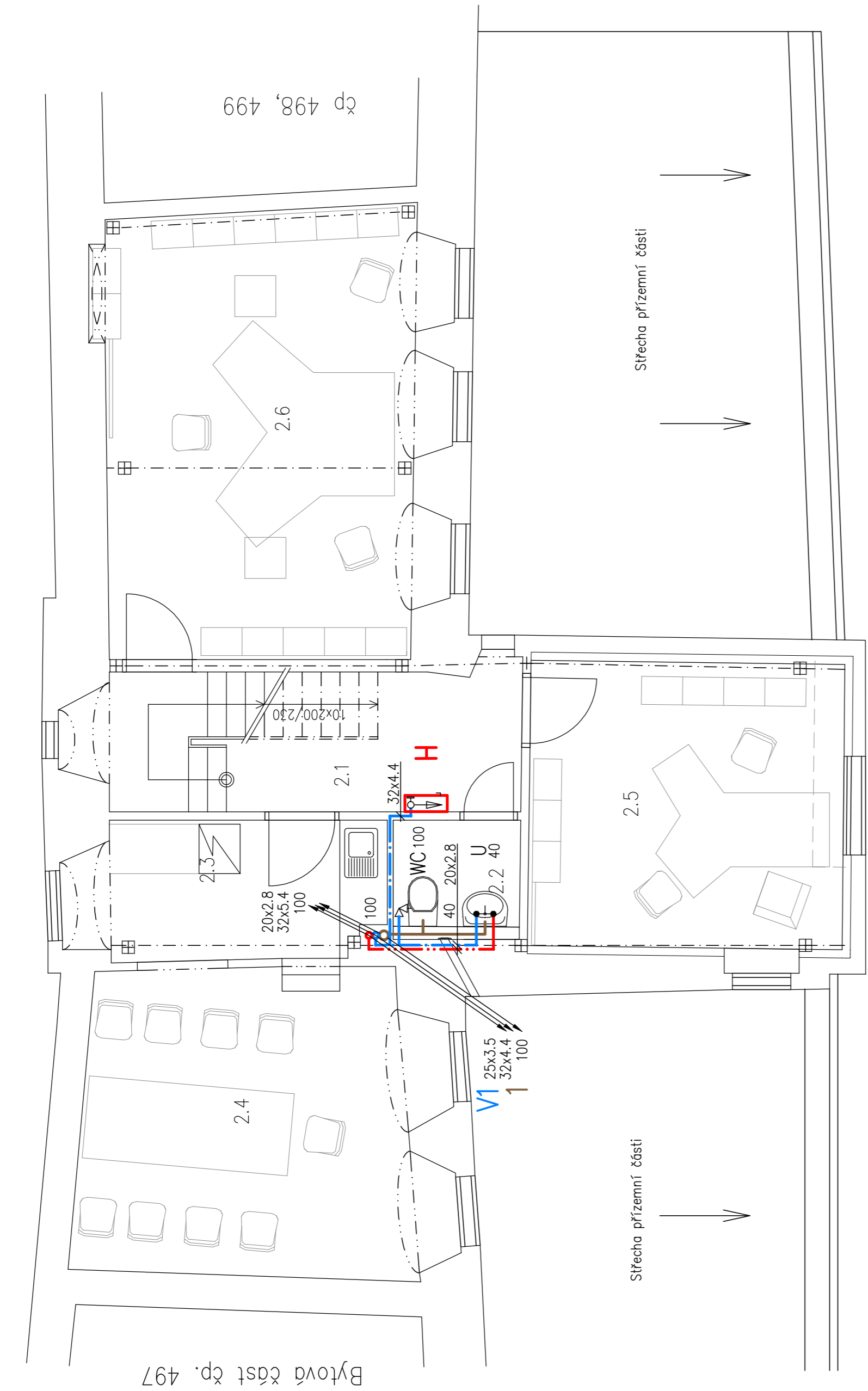
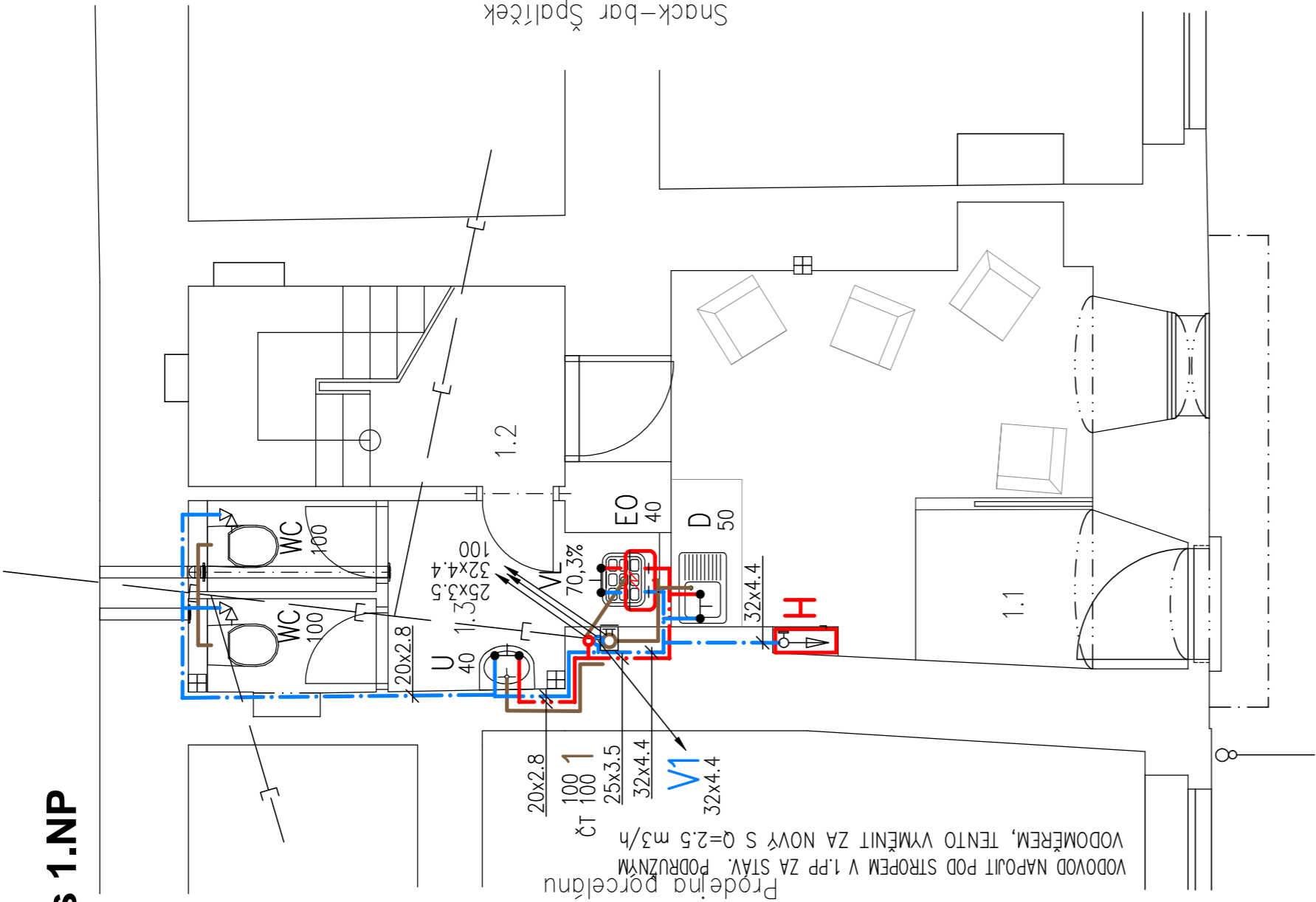


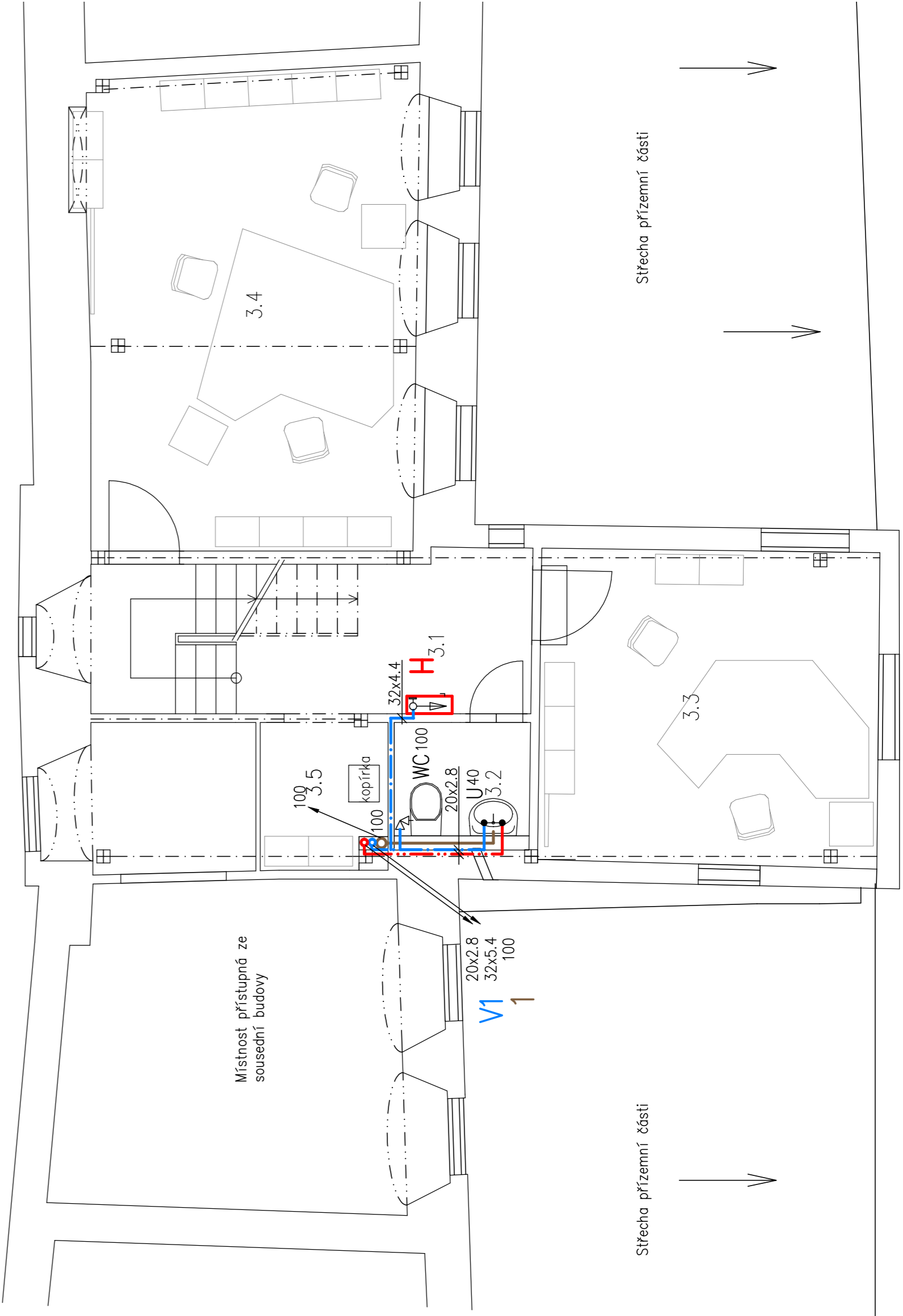
Půdorys 2.NP



Půdorys 1.NP



Půdorys 3.NP



LEGENDA ZAŘÍZOVACÍCH PŘEDMĚTŮ

- U – UNYVADLO, PÁKOVÁ STOJÁNKOVÁ BATERE + 2x ROH. VENTIL, ZAPACHOVÁ UZÁVĚRA DN 40
- D – DŘEZ, PÁKOVÁ DŘEZOVÁ BATERE + 2x ROH. VENTIL, ZAPACHOVÁ UZÁVĚRA DN 50
- WC – WC, ZÁVĚSNÝ KOMPLET SE ZADNÍM VÝVODEM, DÁLĚ ROHOVÝ KOHOUT PRO HADIČKOVÉ PŘÍPOJENÍ
- VL – VŘEŠKA, ZÁŘEŠNÝ KOMPLET, PÁKOVÁ BATERE

VHODNÁ KOMPLETNÍ KOLEKCE ZAŘÍZOVACÍCH PŘEDMĚTŮ A DOPLNKŮ NAPŘ. OD FV IDEAL STANDARD TYP "SAN REMO"

- EO – ZÁSOBNIKOVÝ OHŘÍVAČ TEPLÉ VODY O OBJEMU 20 l.
- VHODNÝ OD FV DŘAŽICE TYP T20, NEBO OBODOBŇ
- POL. (RESP. PŘÍPOJNÁ) SESTAVA – KU 15, VZ, KU 15, ZV 15, POL. VENTIL DUOCO 1/2.
- MAN-1-10 BAR VVP.1/2
- + SÍŤON PRO ZAUSŤENÍ PŘEPAU OD POL. VENTILU

- H – HYDRANT D25 (DN 1") (2x využít stávající, 1x osadit nový)
- uzavírací ventily DN 25 s polspojkou, spojky, hadice D25, l=20 m s proudnicí, dostřik min. 10 m od konce hadice, Q=0.3 l/s, min. 0.2 MPa, výška 1.1–1.3 m nad podlahou

LEGENDA

- V1 – STUPAČKÁ VODOVODNÍ POTRUBÍ
- 1 – STUPAČKÁ KANALIZAČNÍ POTRUBÍ S NAFIČENÍM NA STAVAJÍCÍ LEŽATÝ ROZVOD
- 1 – ODVĚTRÁNÍ DN 100 VYVEDENO NAD ÚROVEŇ STŘ. PLAŠTĚ A UKONČENO TYPOVOU VĚTRACÍ HLAVICI DN 100 NEBO DN 70. VZDALENOST OD OKEN min. 3 m, NEBO VYVEST min. 1 m NAD NĚ.

POZNÁMKA

- PŘESNÝ VÝBĚR ZAŘÍZOVACÍCH PŘEDMĚTŮ A ARMATUR BUDE PROVEDEN INVESTOREM PŘI REALIZACI STAVBY VHODNÁ KOMPLETNÍ KOLEKCE ZAŘÍZOVACÍCH PŘEDMĚTŮ A DOPLNKŮ NAPŘ. TYP "SAN REMO" OD FV IDEAL STANDARD.
- KE VŠEM ARMATURÁM A ÚSTOIM TVAROVKÁM ZAJISTI PŘÍSTUP.
- UVEDENÉ TRASY, KÓTY A NIVELETY ROZVODŮ JSOU PŘEDBEŽNĚ A BUDOU UPŘESŇOVY V DALŠÍM STUPNI PD.
- K ÚSTOIM TVAROVKÁM ZAJISTI PŘÍSTUP, PŘI VEDENÍ ZDI NIKAMI min. 300x150 mm A OPATŘIT DVÍRKY, OBODOBĚ I KE VŠEM ZAPACHOVÝM UZÁVĚRKÁM.
- V MÍSTNOSTECH S POHLEDEM VEST ROZVODY VODY NAD PODHEDEM, JINAK ZDI.
- STUPAČKY KANALIZACE VEDENY BŮJ V ZÁZDĚNÝCH NIKÁCH, NEBO OPLETOVAT.
- VŠECHNY KONKRETNÍ UVEDENÉ VÝROBKÝ JSOU UVEDENY JAKO VHODNĚ, MOHOU BÝT NAHRÁZENY JINÝMI SHODNÝCH PARAMETRŮ.

Obj. projektant	Projektant	Kreslí
Ing. D. Kojan	V. Amča	V. Amča
Investor	Město Cheb, náměstí Krále Jiřího z Poděbrad 1/14, 35002 Cheb	
Kraj	Karlovarský	Město Cheb
Akce	ŠPALICEK-ZMĚNA V UŽÍVÁNÍ PRO ODBOR PMR	NAM. KRAJE JI. č.p.498, 498 s.p.č.39 a 37
Část	D.1.4.a) VODOVOD A KANALIZACE	
Výkres	Půdorysy 1., 2 a 3. NP	D.1.4.a-1